

Landbouw en Voedsel

Beleidskader 2030



Waar staan we nu? Urgentie en complexiteit van de opgave



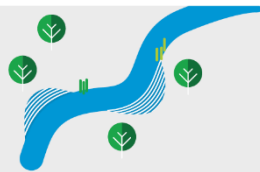
Druk op ruimte door
woningbouw,
infrastructuur en industrie



Klimaatdiscussie en
Energietransitie



Stikstof



Bodemkwaliteitsvragen

Dierenwelzijn



Kloof tussen boer-
burger, consument en
polarisatie tussen de
verschillende
belangbehartigers en
overheid

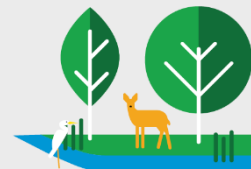


Recreatie en zorg

Gezondheid



Verdroging



Natuur en Biodiversiteit

Terugloop
in aantal
bedrijven

Schaalvergroting

Markt en
Consumentenvraag





Waar staan we nu? Positie en betekenis van de landbouw en voedselketen

MEER DAN ALLEEN VEEHOUDERIJ: EEN DIVERSE SECTOR

- 24% Akkerbouw
Vollegroondsgroenteteelt
- 21% Overig Veehouderij
- 20% Melkvee
- 12% Varkens
- 7% Gewas-Vee-Combi's
- 7% Boomteelt
- 3% Glastuinbouw
- 4% Overige Teelten
- 2% Pluimvee

DE HOOGSTE PRODUCTIE-WAARDE IN NL



16,3 miljard euro

20,2% van NL-totaal



Private R&D uitgaven Brabant:

2,99% van BNP

ONMISBARE BIJDRAGE AAN DE BV NEDERLAND



13.912 bedrijven

15,7% van het NL-totaal



81.160 arbeidsplaatsen

17,3% van het NL-totaal

PIJLER BRABANTSE ECONOMIE

Snel groeiend aantal arbeidsplaatsen in food processing en groothandel

BEHEERDER VAN HET CULTUUR-LANDSCHAP

Agrarische sector heeft **46%** van het Brabantse land in beheer

BELANGRIJKE ROL IN LEEFBAARHEID LANDELIJK GEBIED

Lokale zorg, lokale energietransitie, Recreatie-mogelijkheden, etc.





Waar staan we nu? Een ecosysteem met een goede positie voor versnelling van de transitie



Bijvoorbeeld

- Hendrix Genetics
- Rijk Zwaan
- Topigs Norsvin
- Advanced Berry Breeding

Bijvoorbeeld

- Aquaponics
- Royal Cosun
- Van den Borne Aardappelen
- KDV
- Het Familievarken
- PlantLab
- Signify
- Campus Almkerk

Bijvoorbeeld

- Royal Cosun
- Darling Ingredients
- VION Food Group
- PeelPioneers
- The Protein Brewery
- Stork Marel

Bijvoorbeeld

- Agrifirm
- Bavaria
- Dalco Food
- HAK
- Lamb Weston / Meijer
- BOON Food Concepts
- Botanic Bites

Bijvoorbeeld

- The Greenery
- Oriental Merchant Europe
- Ploegmakers Food
- Stigro Food Group
- UDEA

Bijvoorbeeld

- Hutten Business Catering
- La Place Food

Bijvoorbeeld

- JUMBO Supermarkten
- Landwinkel
- Philips Fruit Garden
- Het Familievarken
- Boerschappen
- De Ruurhoeve

Universiteiten en kennisinstellingen

Technologiebedrijven

Ondersteunende industrie en dienstverlening





Waar staan we nu? De rollen van de provincie.



Rollen van de provincie





Bestuurlijke uitgangspunten

continuïteit bieden én vertrouwen uitstralen

Samen

met (o.a. jonge) boeren met toekomstperspectief, met bedrijven in de keten, in korte en lange ketens en in dialoog met de omgeving.

Slim

Door digitalisering meer vraaggericht te produceren en duurzaamheid inzichtelijk te maken, nieuwe bedrijvigheid te ontwikkelen en maatwerk mogelijk te maken op de boerderij

Slagvaardig

Door het bieden van een faciliterend (innovatie) instrumentarium, adequate regelgeving, inzetten van grondbeleid en grondportefeuille, gebiedsgericht maatwerk, snelle procedures en doelgerichte netwerken, platforms en communicatie.



WE PAKKEN DE ROL DIE ZORGT VOOR DE MEESTE BEWEGING EN RESULTAAT

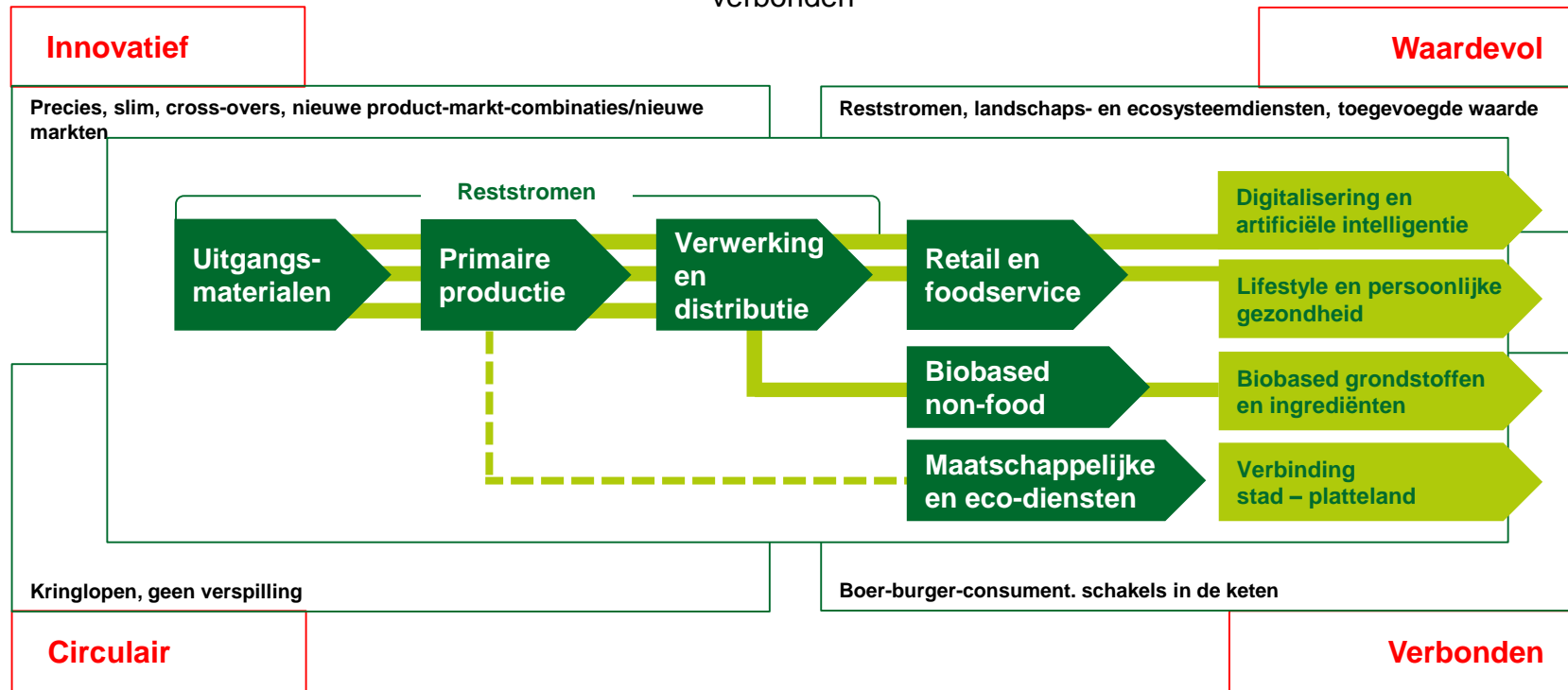
Van omgevingsvisie via de opgaven naar de ambitie



Ambitie

DE BRABANTSE LANDBOUW EN VOEDSELKETEN 3.0

is in 2030 in al zijn diversiteit innovatief, waardevol, circulair en verbonden



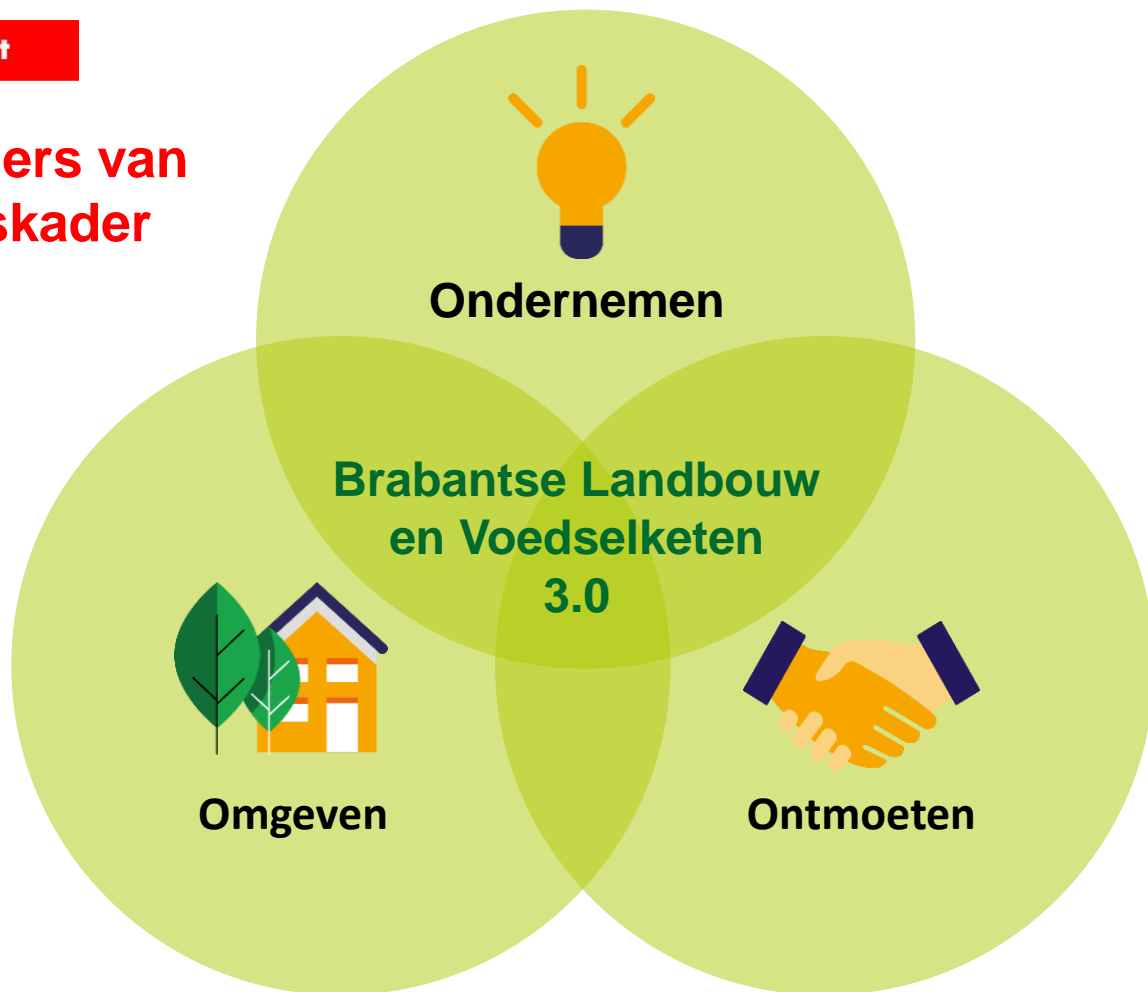


De ambitie vertaald naar drie doelstellingen

1. Brabant biedt op weg naar 2030 ruimte voor de Landbouw en voedselketen van de toekomst: economisch, ecologisch en maatschappelijk in balans
2. Nieuwe innovatieve bedrijvigheidsketens met exportpotentie zijn tot ontwikkeling gekomen
3. De Brabantse landbouw en voedselketen is in 2030 landschaps en gemeenschapsinclusief



De drie pijlers van het beleidskader



De drie pijlers



Ondernemen

Technologische en Sociale Innovatie
Verdienmodellen
Kennisonwikkeling
Agrariërs met toekomstperspectief
Startups
Arbeidsmarkt
Bedrijven in de keten



Omgeven

Slimme regelgeving
Gebiedsgerichte Aanpak
Ruimtelijke ordening



Ontmoeten

Positionering
Imago
Verbindingen
Netwerken

Een stapsgewijs proces





Vragen aan PS

- Kunt u reflecteren op ambities en doelstellingen die GS uit de startnotitie.
- Herkent u zich in de rollen die GS voor ogen heeft voor de provincie op het gebied van Landbouw en Voedsel?
- Kunt u aangeven welke accenten u wilt leggen op de gedefinieerde thema's?
- Heeft u suggesties voor het betrekken van stakeholders



Bedankt!

